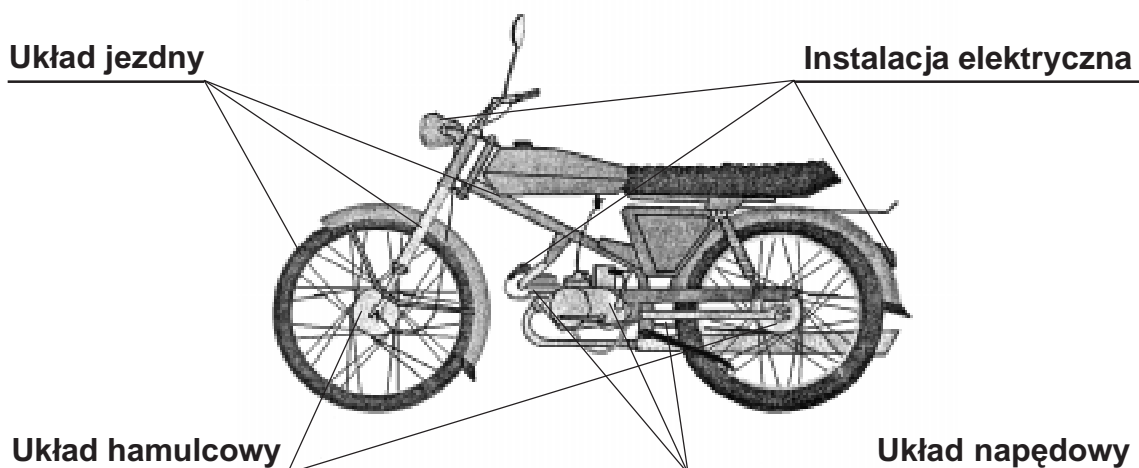
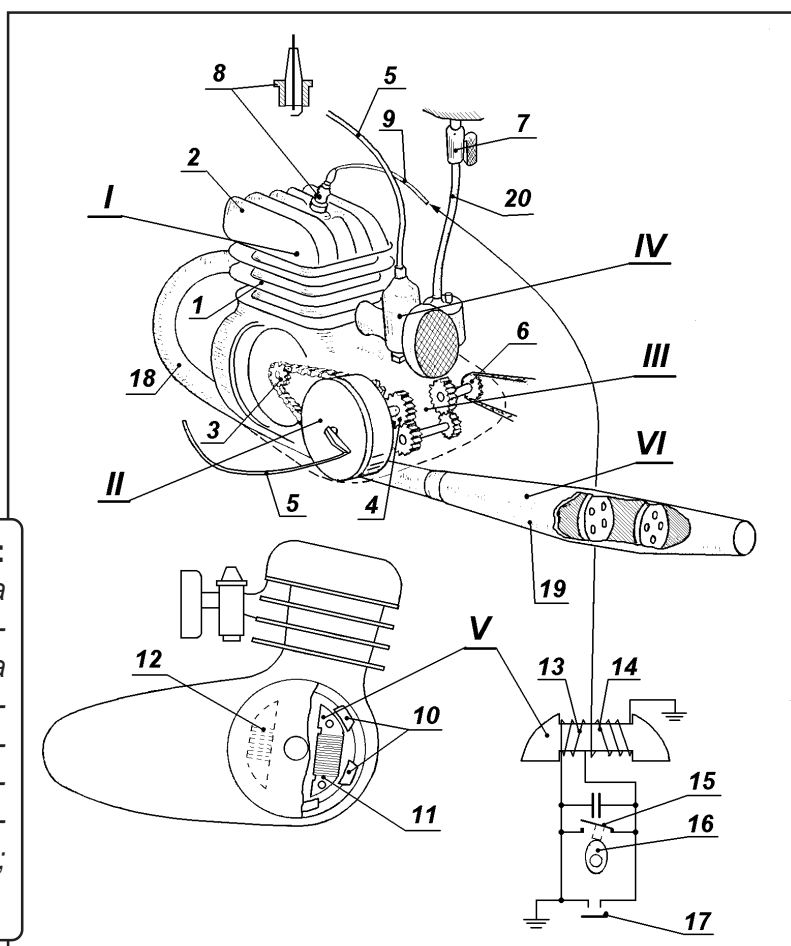


Budowa motoroweru



Budowa układu napędowego

- I. **Silnik** (spalinowy, dwusuwowy, z zapłonem iskrowym).
- II. **Sprzęgło** (wielotarczowe mokre) - jego zadaniem jest przenoszenie momentu obrotowego z koła zębatego przekładni łańcuchowej na wałek prowadzący do skrzynki przekładniowej.
- III. **Skrzynka przekładniowa** - umożliwia dobranie właściwego przełożenia pomiędzy silnikiem a kołem napędzanym.
- IV. **Układ zasilania** - jego zadaniem jest doprowadzenie paliwa do silnika oraz wytworzenie mieszanki paliwowo - powietrznej.
- V. **Instalacja zapłonowa** - powoduje pojawienie się iskry zapoczątkowującej suw pracy silnika spalinowego.
- VI. **Układ wylotowy** (wydechowy) - jego zadaniem jest odprowadzenie spalin z silnika oraz wytłumienie występującego przy tym hałasu.

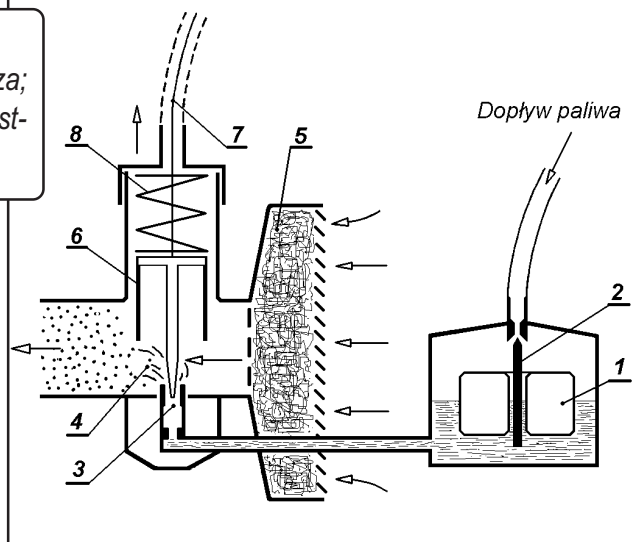


Układ napędowy motoroweru:

1 - cylinder; 2 - głowica silnika; 3,4 - koła zębate; 5 - cięgno; 6 - koło zębate łańcuchowe; 7 - zawór paliwa; 8 - świeca zapłonowa; 9 - przewód wysokiego napięcia; 10 - magnesy trwałe; 11,12 - nieruchome cewki; 13, 14 - uzwojenia cewki; 15 - przerywacz; 16 - krzywka; 17 - wyłącznik zapłonu; 18 - rura wydechowa; 19 - tłumik; 20 - przewód paliwowy.

Gaźnik motoroweru:

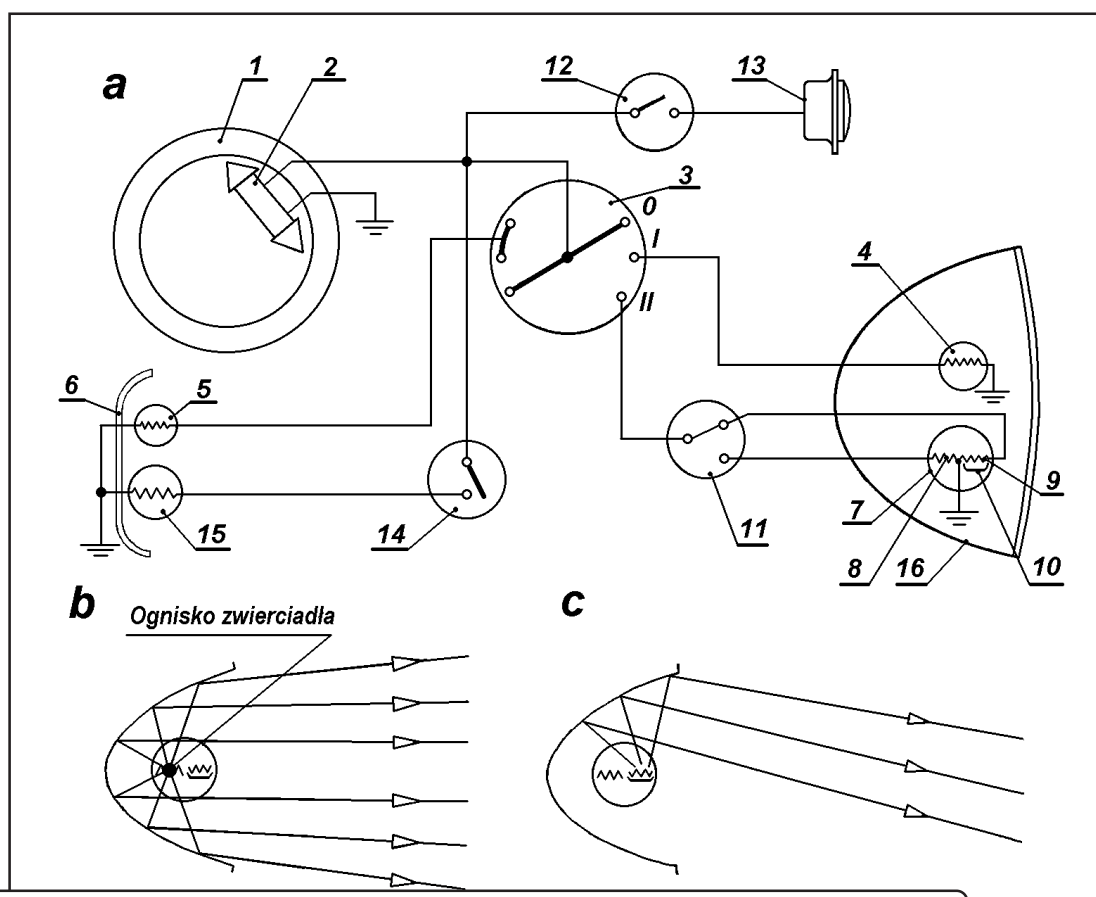
1 - pływak; 2 - zawór iglicowy; 3 - dysza;
4 - gardziel; 5 - filtr; 6 - tuleja (przepust-
nica); 7 - ciągnio; 8 - sprężyna.



Budowa instalacji elektrycznej

Instalacja elektryczna motoroweru (jak i innych pojazdów) jest typu jedнопrzewodowego. Oznacza to, że zadania jednego z przewodów spełniają metalowe elementy konstrukcji pojazdu, tzw. „masa”.

Źródłem zasilania instalacji elektrycznej motoroweru jest prądnica prądu przemiennego z wirującymi magnesami umieszczonymi w kole zamachowym (tzw. „magneto”) oraz akumulator.



Instalacja elektryczna motoroweru: **a)** schemat instalacji elektrycznej;
b) żarówka dwuwłóknowa reflektora włączona na światło drogowe (długie);
c) reflektor z włączonym światłem mijania (krótkim).

1 - koło zamachowe; 2 - cewka; 3 - przełącznik świateł; 4 - żarówka pozycyjna przednia;
5 - żarówka pozycyjna tylna; 6 - czerwona osłona żarówki tylnej; 7 - żarówka świateł drogowych;
8 - włókno światła długiego; 9 - włókno światła mijania; 10 - przesłona metalowa; 11 - przełącznik dodatkowy; 12 - wyłącznik; 13 - sygnał dźwiękowy; 14 - wyłącznik; 15 - żarówka świateł hamowania; 16 - zwierciadło.